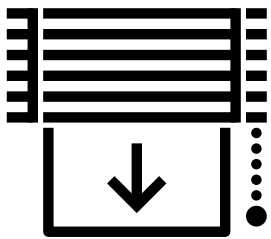


# GÉREZ VOTRE CONFORT A SAINTE-PHILOMÈNE - BUREAU

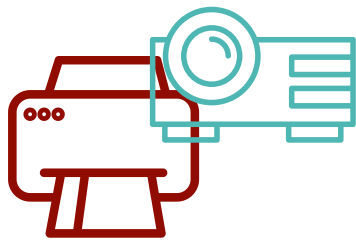
## RÉDUIRE SON EMPREINTE CARBONE :

L'UNIVERSITÉ CATHOLIQUE DE LILLE S'ENGAGE DANS SA TRAJECTOIRE CARBONE POUR RÉPONDRE AUX ENJEUX CLIMATIQUES PLANÉTAIRES. AFIN DE PARTICIPER À CET EFFORT GLOBAL, DES DISPOSITIFS TECHNIQUES SONT MIS À VOTRE DISPOSITION DANS LES DIFFÉRENTS BÂTIMENTS.

## SOYONS TOUS ACTEURS DE LA SOBRIÉTÉ ÉNERGÉTIQUE !



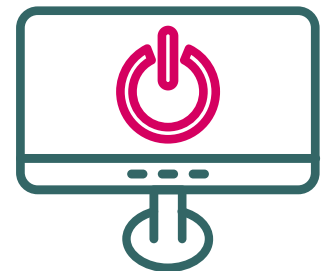
Je baisse les stores quand il y a du soleil l'été pour limiter l'augmentation de la température de la pièce. Je profite d'un rayon de soleil pour lever mes stores l'hiver et réchauffer la pièce.



Je réduis l'usage des appareils électriques.



Je m'habille chaudement en hiver plutôt que d'augmenter la température.



J'éteins mes appareils électriques avant de rentrer chez moi.

## JE RÈGLE LA TEMPÉRATURE EN HIVER

Pour participer aux économies d'énergie ou pour mon confort, je règle ma vanne thermostatique manuellement.



1°C en moins = 7% d'économie d'énergie



## QUAND J'OUVRE LA FENÊTRE LE CHAUFFAGE SE COUPE AUTOMATIQUEMENT EN HIVER ... ET OUI, LES FENÊTRES REPRÉSENTENT 10 % À 15 % DE LA DÉPERDITION DE CHALEUR



En période de chauffe, le voyant rouge s'allume pour vous prévenir que la chaleur part à l'extérieur. En période estivale, le voyant ne s'allume pas car le chauffage est coupé.

En été j'ouvre grand les fenêtres de la pièce pour rafraîchir la pièce et renouveler l'air

Pour éviter que la chaleur ne soit perdue

## JE RÈGLE L'ÉCLAIRAGE DE LA PIÈCE

L'éclairage est un éclairage LED dont l'allumage est automatique dès que j'entre dans la pièce et la coupure se fait 15 min après le départ.

Un appui constant sur le bouton poussoir permet une gradation de l'éclairage. Un appui bref permet une extinction totale de la salle avant de la quitter.



ETEINDRE LUMIÈRE = 10% d'énergie économisée

## JE BAISSÉ OU LEVÉ MES STORES



Les stores de mon bureau se baissent et se lèvent en fonction de la luminosité extérieure. Je peux contrôler les stores grâce à l'interrupteur à votre disposition.



En cas de problème technique ou si vous souhaitez en savoir plus sur le fonctionnement de la salle ou du bâtiment, contactez la D.M.G.

Stéphane LAURIDANT : [dmg@univ-catholille.fr](mailto:dmg@univ-catholille.fr)

Tel : 03 59 30 25 65