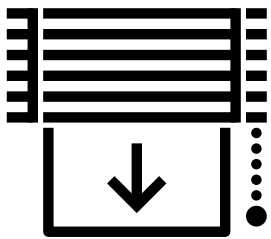


GÉREZ VOTRE CONFORT A HÔTEL ACADÉMIQUE - BUREAU

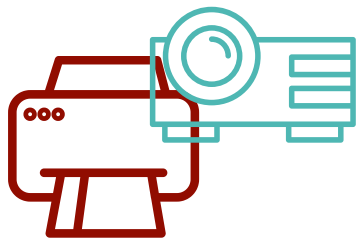
RÉDUIRE SON EMPREINTE CARBONE :

L'UNIVERSITÉ CATHOLIQUE DE LILLE S'ENGAGE DANS SA TRAJECTOIRE CARBONE POUR RÉPONDRE AUX ENJEUX CLIMATIQUES PLANÉTAIRES. AFIN DE PARTICIPER À CET EFFORT GLOBAL, DES DISPOSITIFS TECHNIQUES SONT MIS À VOTRE DISPOSITION DANS LES DIFFÉRENTS BÂTIMENTS.

SOYONS TOUS ACTEURS DE LA SOBRIÉTÉ ÉNERGÉTIQUE !



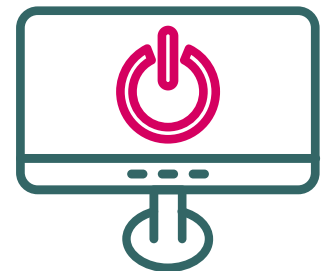
Je baisse les stores quand il y a du soleil l'été pour limiter l'augmentation de la température de la pièce. Je profite d'un rayon de soleil pour lever mes stores l'hiver et réchauffer la pièce.



Je réduis l'usage des appareils électriques.



Je m'habille chaudement en hiver plutôt que d'augmenter la température.



J'éteins mes appareils électriques avant de rentrer chez moi.

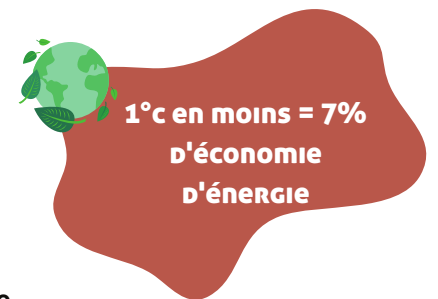
JE RÈGLE LA TEMPÉRATURE EN HIVER



Je vois la température actuelle de la pièce

Pour participer aux économies d'énergie ou pour mon confort, je fais +/- 2°C par rapport à la température de consigne (le chauffage est activé en fonction de la météo)

Aucune action n'est nécessaire sur le radiateur : le fonctionnement est automatique



QUAND J'OUVRE LA FENÊTRE LE CHAUFFAGE SE COUPE

AUTOMATIQUEMENT EN HIVER ... ET OUI, LES FENÊTRES REPRÉSENTENT 10 % À 15 % DE LA DÉPERDITION DE CHALEUR



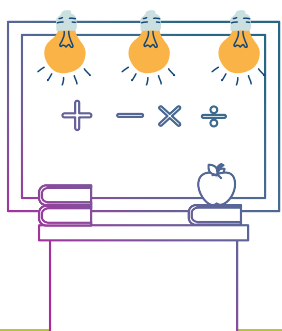
Radiateurs coupés



En été j'ouvre les fenêtres de la pièce pour rafraîchir et renouveler l'air



J'ÉCLAIRE LE TABLEAU



Le tableau s'allume grâce à l'interrupteur qui se trouve juste à côté ! (Et je ne l'oublie pas à la fin du cours)

J'ÉCLAIRE LA PIÈCE

Je n'oublie pas d'éteindre à chaque fois que je quitte la pièce

